



Apresentação Fenix Empresas

Por que automatizar?

- **Agilidade nas operações**
- **Redução de erros humanos**
- **Redução de custos**
- **Confiabilidade das informações**
- **Melhor atendimento ao consumidor**
- **Informações para tomada de decisão futura**



**Ciclo aplicado
ao segmento**

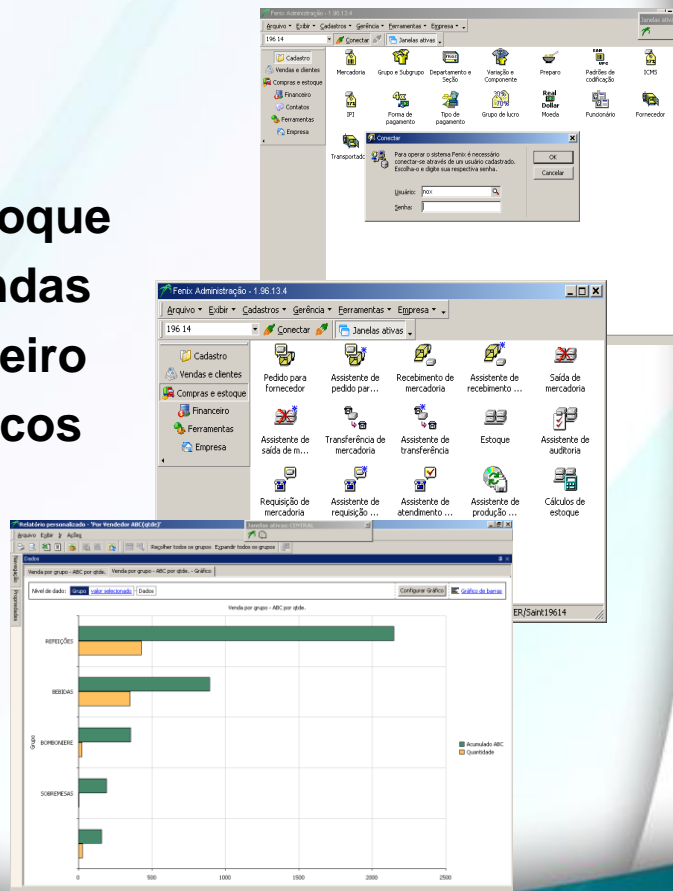
Sistema de gestão voltado para:

- Assistência técnica
- Construtoras
- Distribuidoras
- Empresas de informática
- Empresas de manutenção
- Empresas de equipamentos
- Empresas comerciais
- Importadoras
- Indústrias
- Representantes comerciais
- Televendas

Principais aplicações

- Retaguarda

- Cadastro
- Controle de estoque
- Controle de vendas
- Controle financeiro
- Relatórios/gráficos
- Integração



Principais funcionalidades



- **Solução completa**
 - **Gestão**
- **Facilidade de uso**
 - **Padronizado**
 - **Interativo**
- **Flexível**
 - **Várias configurações**
 - **Conjunto completo de ferramentas**

- **Alta tecnologia**
 - **Cliente/Servidor**
 - **Banco de dados relacional**
- **Integração matriz/filiais**
 - **On-line ou Linha discada**
 - **Dados centralizados**

Características

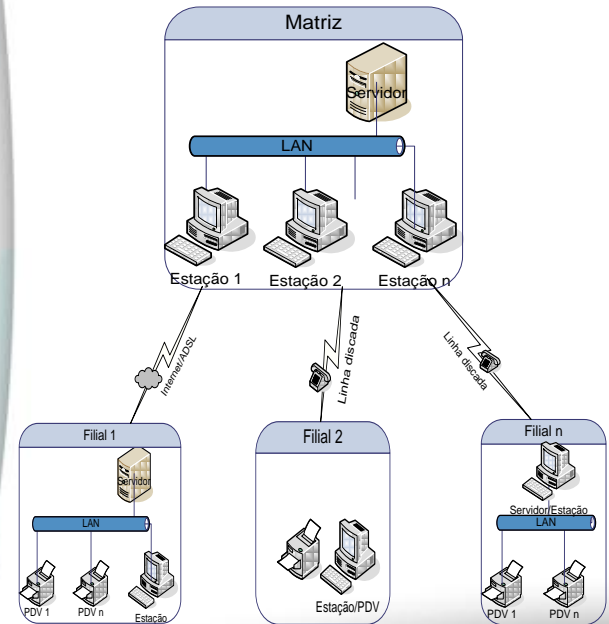
- **Retaguarda**
 - **Impressora código barras (Zebra, Argox)**
 - **Impressora nota fiscal**
 - **Coletor de dados**

Principais equipamentos



Modelo de funcionamento

- Mais de uma estação (rede)
- Somente uma estação em vários locais interligados
- Mais de uma estação (rede) em vários locais interligados



O sistema é dividido em módulos projetados para facilitar a sua utilização, pois os mesmos são desenvolvidos voltados a cada operação da empresa.

- **Retaguarda**
 - **Responsável pela parte administrativa e gerencial do sistema.**
- **Comunicador**
 - **Responsável pela comunicação entre matriz/filial**

Módulos



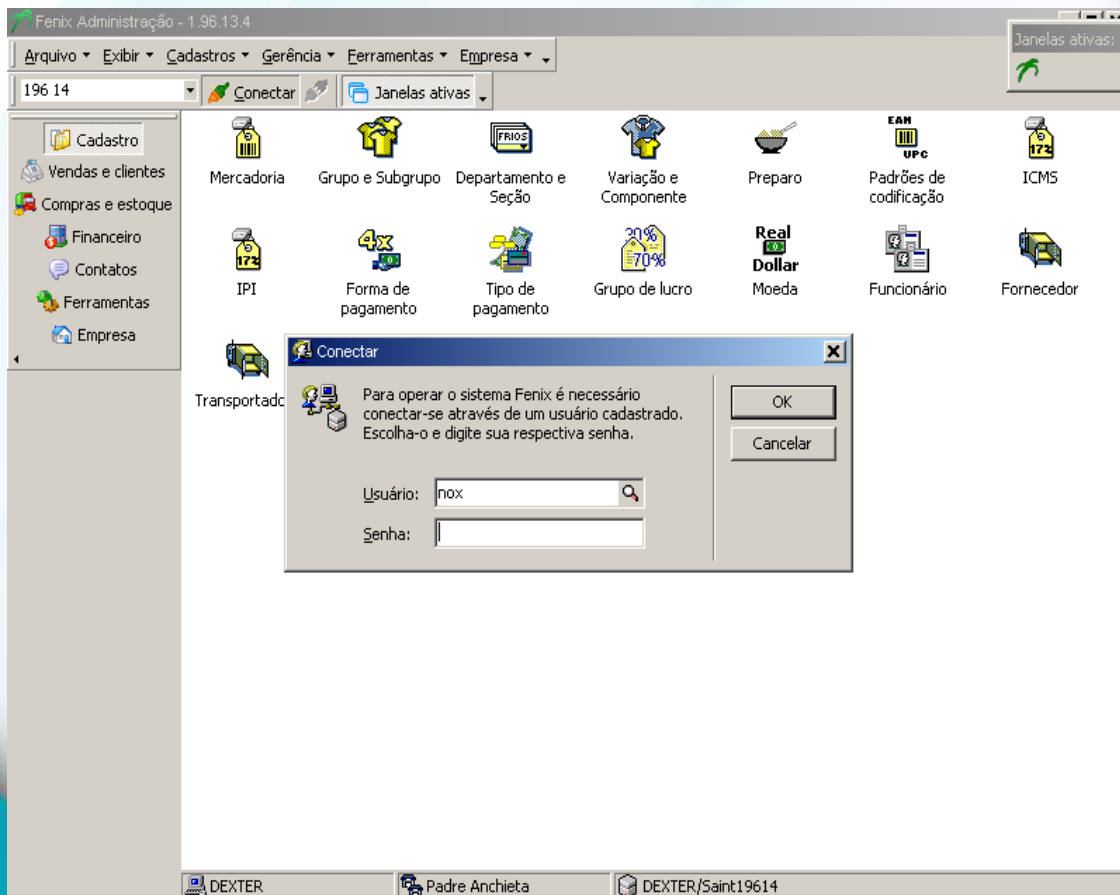
Fenix – Retaguarda Módulos

O Software Fenix é composto por módulos de trabalho, o que facilita sua operacionalização e gerenciamento completa da empresa.

A comercialização do Fenix é sempre completa permitindo ao usuário a melhor formatação para a operação do sistema.

FENIX
sistemas de gestão empresarial





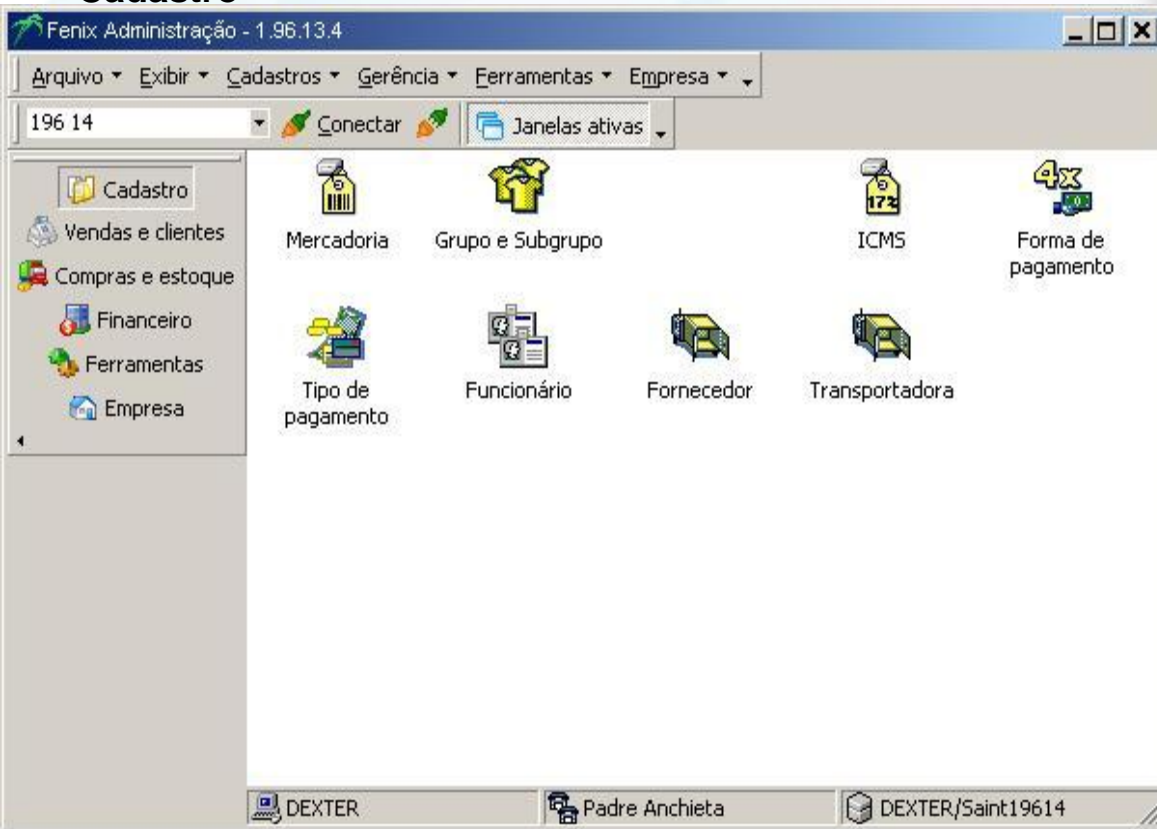
Fenix - Retaguarda

- É a ferramenta destinada ao gerenciamento de sua empresa, responsável pelo controle de todos os procedimentos necessários como:
 - Configurações
 - Cadastramentos
 - Parametrizações
 - Obtenção dos resultados das movimentações registradas.





Cadastro

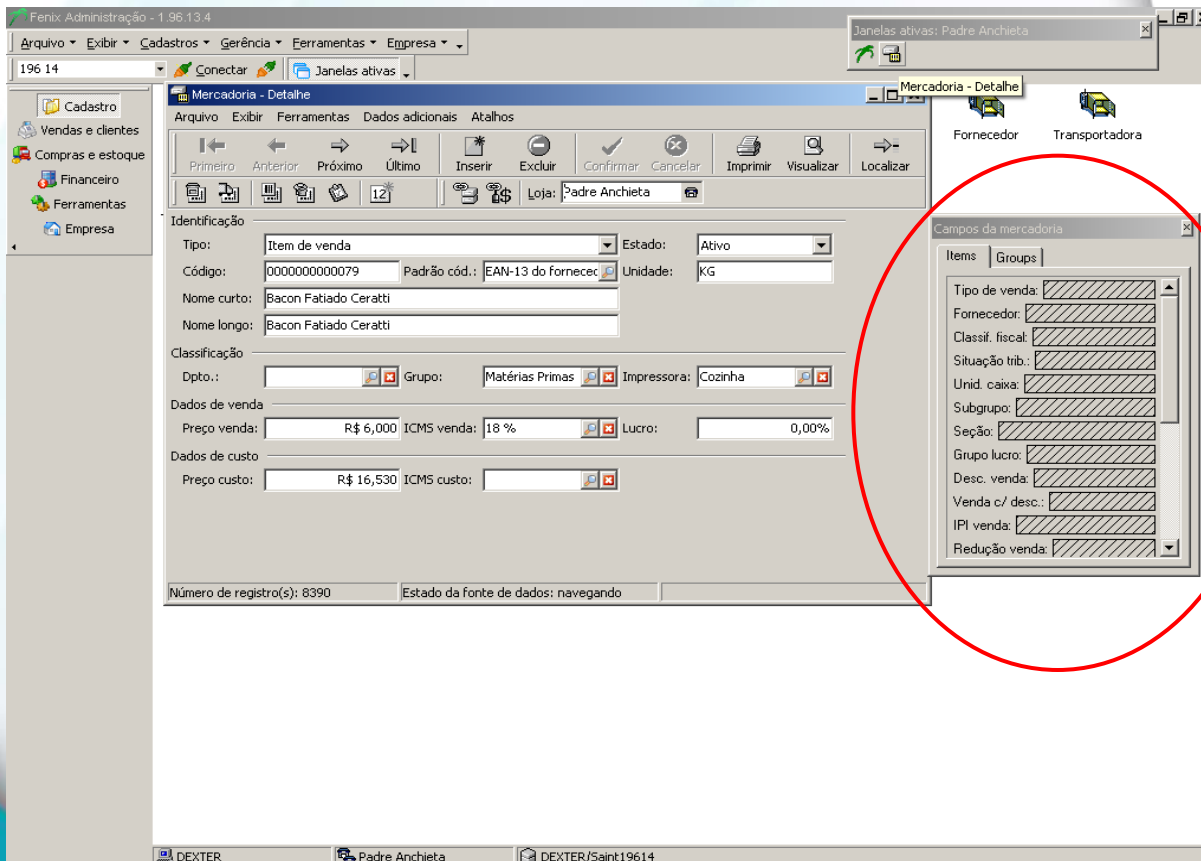


Cadastro

- Funcionamento padronizado
- Mercadorias / Grupos / Subgrupos / Departamento / Seção
- Fornecedor / Funcionário / Cliente / Transportadoras
- Formas e tipos de pagamentos
- Impostos (ICMS/IPI/ISS)

FENIX
sistemas de gestão empresarial





Cadastro mercadoria

Configurador de campos de cadastro.

Permite que o operador configure as informações necessárias de acordo com o negócio.



Estoque

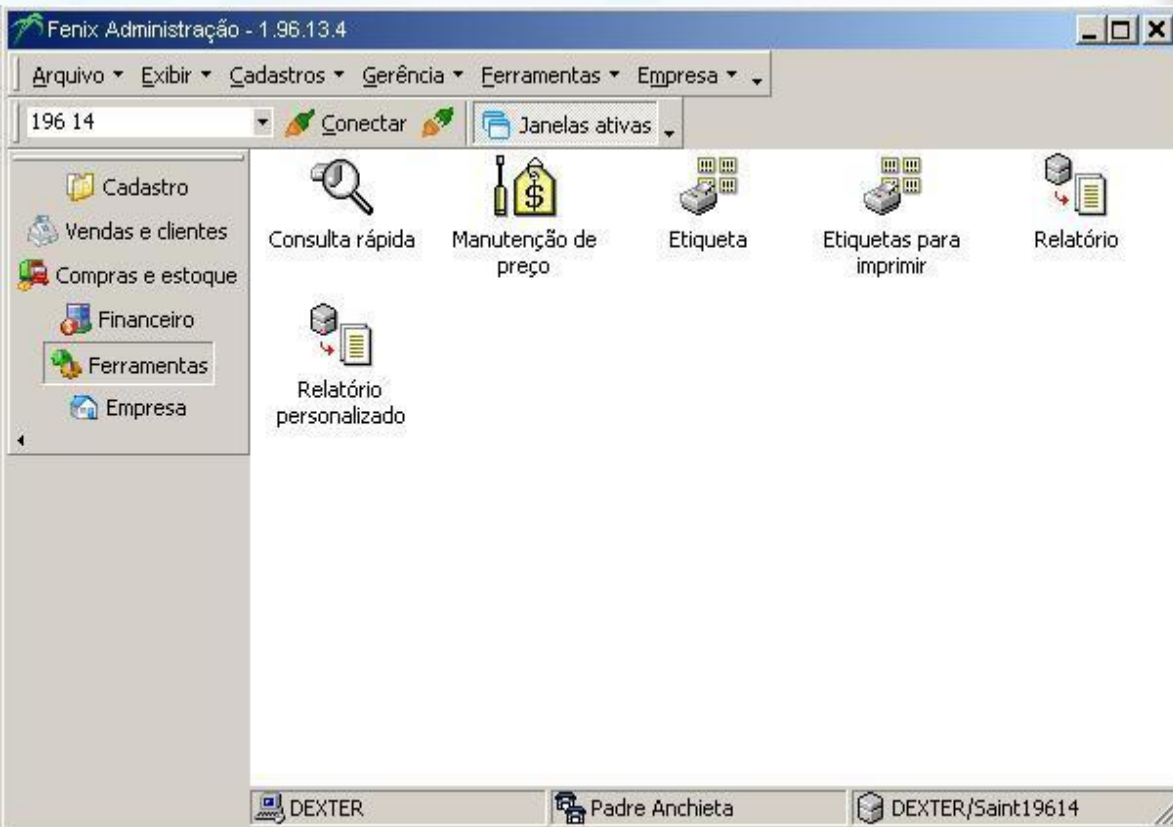


Estoque

- Auditoria
- Controle de Empréstimos
- Controle de Consignação
- Requisição de mercadoria
- Pedido para fornecedor (e-mail)
- Recebimento de mercadoria integrado aos pedidos
- Geração de contas a pagar através do recebimento de mercadorias
- Cálculo de estoque mínimo
- Sugestão de compra



Ferramentas



Ferramentas

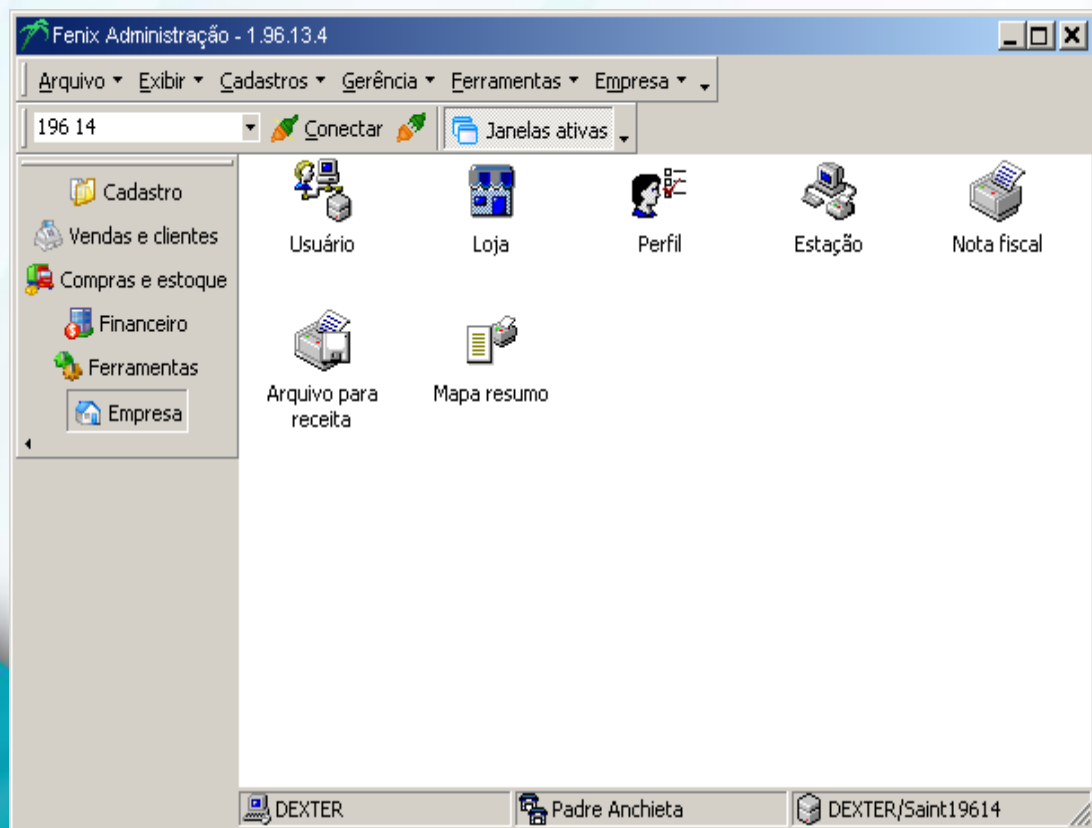
- Emissão de etiquetas de código de barras
- Backup automático
- Integração com coletores de dados para contagem de estoque
- Comunicação automática entre Matriz-filial
- Emissão de etiquetas de mala direta
- Relatórios gerenciais customizáveis

FENIX
sistemas de gestão empresarial





Empresa



Empresa

- Controle de acesso (senhas)
- Configuração da empresa
- Configuração de nota fiscal
- Geração do sintegra





Vendas

Fenix Administração - 1.96.13.4

Arquivo ▾ Exibir ▾ Cadastros ▾ Gerência ▾ Ferramentas ▾ Empresa ▾

196 14 Conectar Janelas ativas ▾

Cadastro

Vendas e clientes

Compras e estoque

Financeiro

Consultar como venda

Arquivo Exibir Mercadoria Ferramentas Cliente

Tabela: Menonitas Converter em venda ▾

Cliente: ▾

Outras formas pgto. Cliente

Geral

Período de validade (386 dias)

Vendedor: Nox Data: 16/03/2009 Controlar a validade

Obs.: Início: 10/03/2008 09:53:59

Término: 31/03/2009 09:53:59

Totais

Subtotal: R\$ 1,900 Acréscimo: R\$ 0,000

Desc. (%): 0,00% Desc.(\$): R\$ 0,000 Total: R\$ 1,900

Mercadorias

Código: Quant: 1

Índice	Cód. barras	Nome longo	Quantidade	Preço venda	Total venda
1	1 78901001	Palace Longo	1	R\$ 1,90	R\$ 1,900

1 1,00 R\$ 1,900

Vendas

Orçamento, pedido, reserva e venda de mercadorias e /ou serviços;

Emissão nota fiscal via formulário contínuo (configurável);

•Emissão nota fiscal eletrônica



•Cálculos de preços de venda por lucratividade e markup

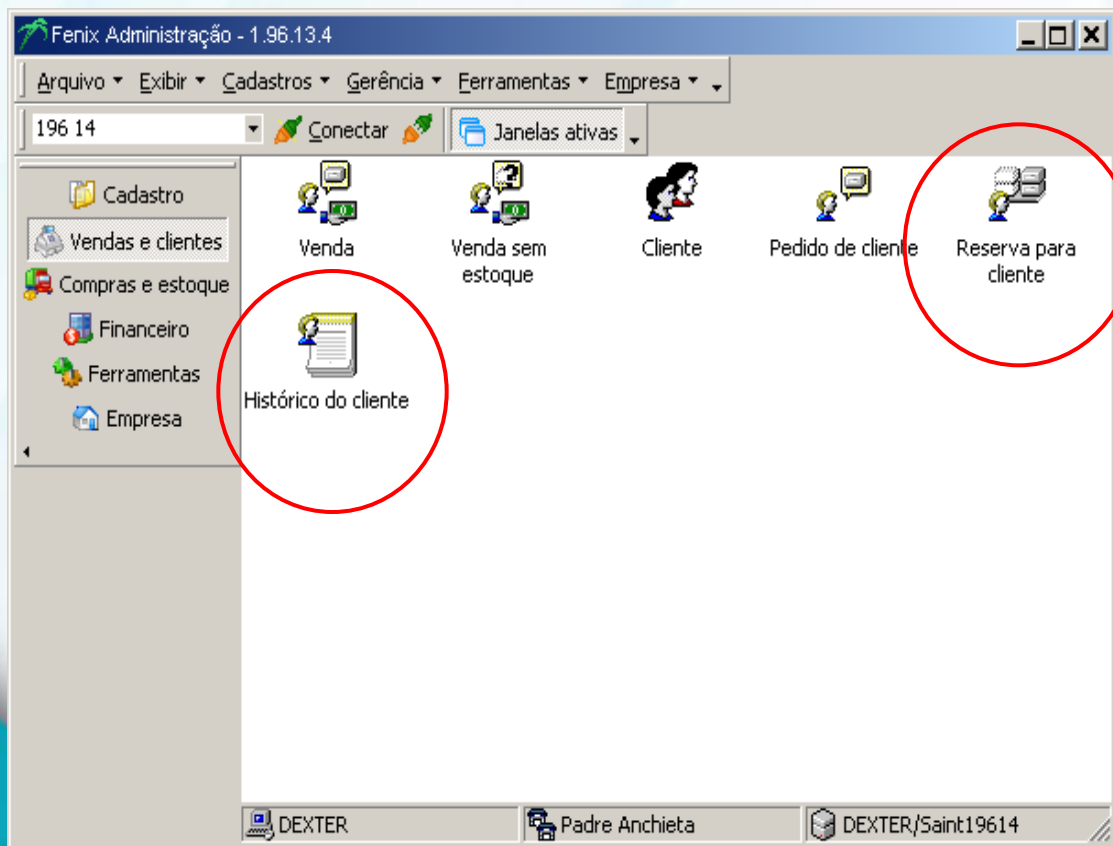
•Previsão estatística de vendas

FENIX
sistemas de gestão empresarial





CRM



CRM

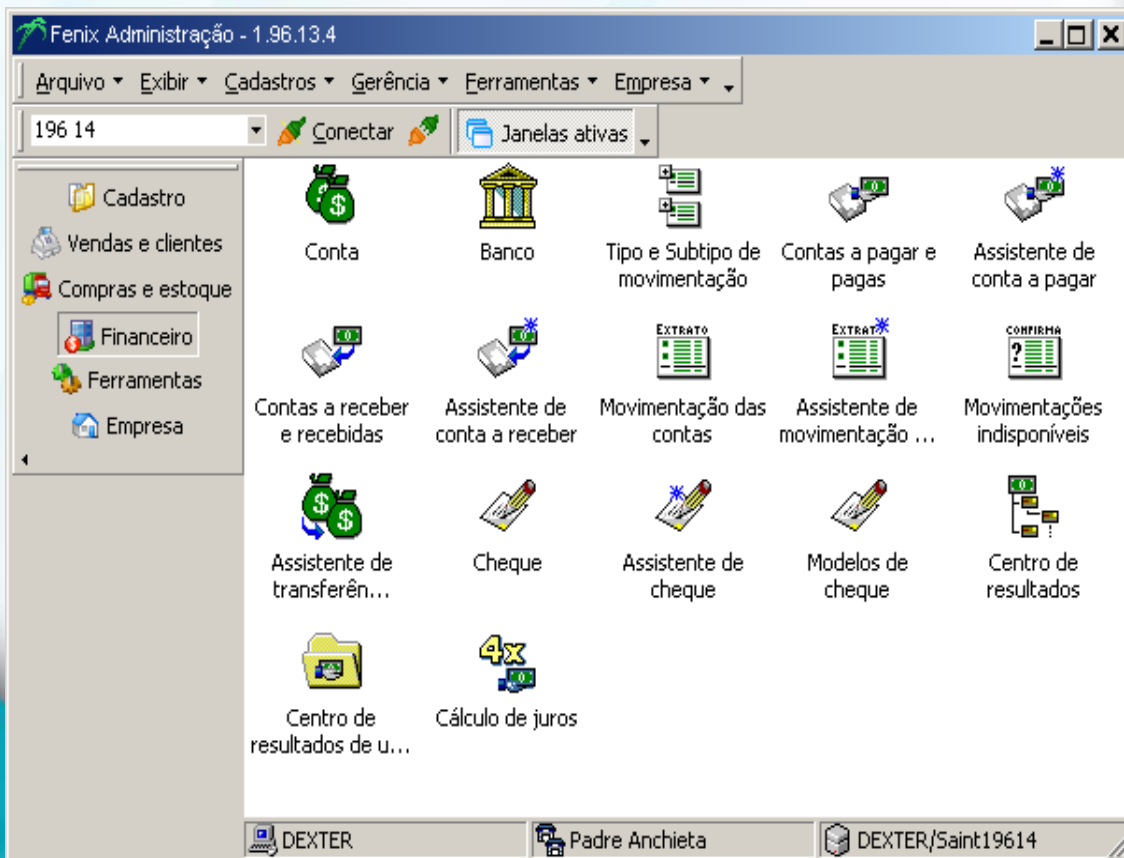
- Agenda
- Campanhas
- Mala direta
- e-mail marketing
- Histórico de Atendimentos
- Abertura e atendimento de chamados
- Emissão de orçamentos/pedidos para clientes por e-mail

FENIX
sistemas de gestão empresarial





Financeiro



Financeiro

- Conciliação financeira
- Plano de contas
- Centro de custos (resultados)
- Tipo/Subtipo de movimentação
- Contas a pagar/ receber
- Gerenciamento e acompanhamento de contas (Movimentação)
- Emissão de boleto bancário registrado ou não (HSBC, ITAU ,BB)
- Boletim de pagamento
- Cálculo de juros



FENIX
sistemas de gestão empresarial



Requisitos mínimos

- PC Pentium 4, equivalente ou superior
- 512 Mb RAM
- MS Windows XP PRO ou superior
- 2 GB em disco rígido livres
- Placa de vídeo com suporte a resolução 800x600